

檔 號：
保存年限：

國立彰化師範大學 函

地址：500彰化市進德路一號
聯絡人：林詩琴
聯絡電話：04-7232105#5435
傳真：04-7244794
電子信箱：shihchin@cc.ncue.edu.tw

受文者：國立員林崇實高級工業職業學校

發文日期：中華民國108年6月5日
發文字號：進修字第1080500172號
速別：普通件
密等及解密條件或保密期限：

附件：如文 (A095K0000Q108050017200-1.pdf、A095K0000Q108050017200-2.odt、
A095K0000Q108050017200-3.jpg)

主旨：檢送本校108年度游泳教學班招生簡章及報名表，敬請惠
予公告周知，並鼓勵有興趣者踴躍報名參加，請查照。

說明：

一、課程目的：結合本校運動設施推廣水域活動、提升國人游
泳自救能力、增加運動人口。

二、課程相關資訊

(一)課程日期：依據課程類別規劃上課日期與時段，請詳參
招生簡章。

(二)適合對象：年齡滿7歲兒童、青少年及成人皆符合。

(三)授課地點：本校進德校區游泳館(室內游泳池，教學4水
道，水深110~150公分)

(四)招生名額：採小班制教學，招生名額滿4人即可開班(上
限10人)。若該課程時段不滿4人者，由本校協調時間合
班上課，人數不足則取消開班。

(五)報名方式：請填寫報名表並繳交至本校游泳館櫃台或E-
mail至lenchuang@cc.ncue.edu.tw。(游泳館櫃台上班時

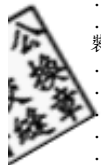
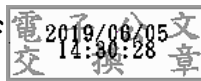
間為下午13:00-17:00；晚間18:00-22:00)

(六)報名時間：即日起開放每班報名，報名截止日期為各班別開課日前一週。

(七)其他相關規定及注意事項請參閱招生簡章，如有課程相關問題，請逕向本校游泳館洽詢 04-7232105分機5950、5842或進修學院教研中心分機5422。

正本：中彰投高中職、南投縣鄉鎮市公所、彰化縣鄉鎮市公所、臺中市區公所、彰化縣各國民中學、彰化縣各國民小學、臺中市各國民中學、臺中市各國民小學、南投縣各國民中學、南投縣各國民小學、中華民國游泳協會、中華民國運動教練協會、中華民國運動教練學會

副本：本校總務處採資組、本校進修教育研究中心



訂

